

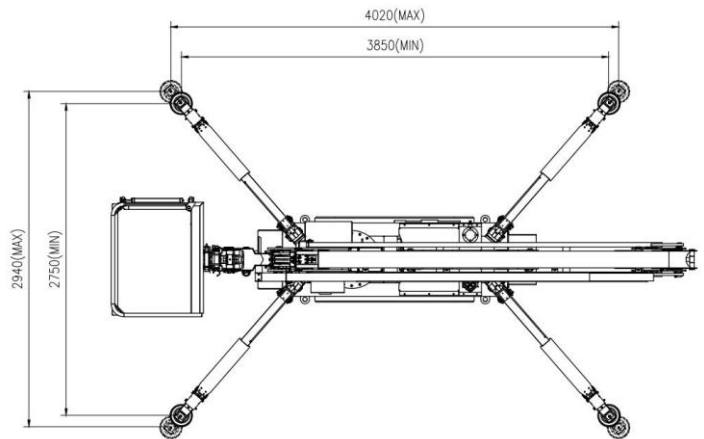
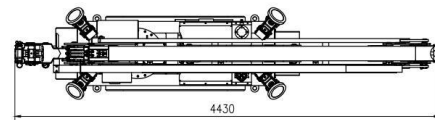
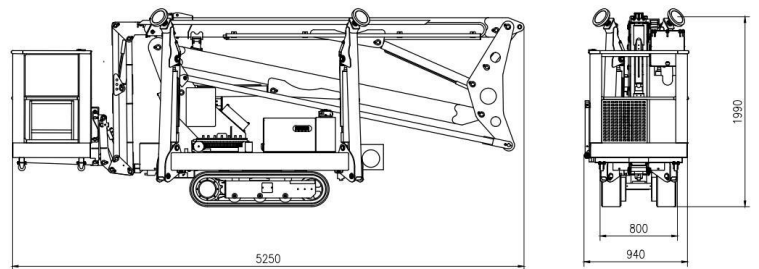
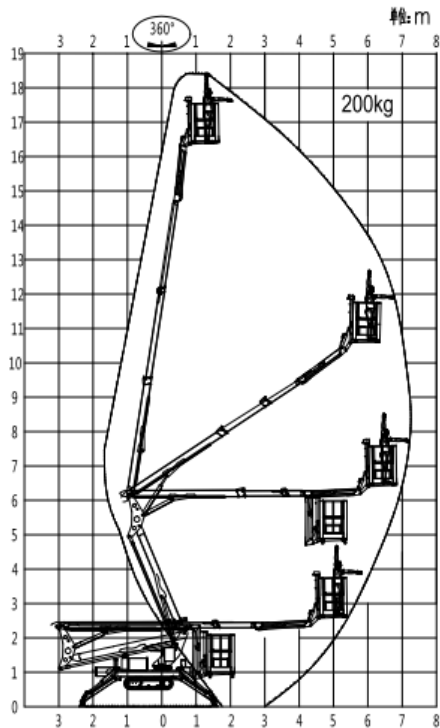


X18

技术参数

型号	X18
最大作业高度	18.30m
最大平台高度	16.30m
额定载荷	200kg
工作半径	7.20m
小臂变幅范围	120°
转台旋转范围	360°
工作平台尺寸	0.90×0.80×1.10m
收藏长度	5.20m
收藏宽度	0.80m
收藏高度	1.99m
总重	2200kg
行驶速度	0-3.0km/h
工作坡度	20%
爬坡能力	30%
双动力(可选电瓶)	汽油 Honda 390(7.5kw)+220V 2.2KW

★ 请注意：我们保留规格和设计的权利!



主要特点

- ▶ 设备小巧，适应多种工作环境
- ▶ 支腿自动调平，工作斗液压自动调平
- ▶ 工作斗和底面均能操控
- ▶ 支腿手动调平
- ▶ 臂架和支腿互锁
- ▶ 转台 360°旋转
- ▶ 重量分散，地面负担小
- ▶ 高强度钢材
- ▶ ISO9001,CE 权威认证



Hubei Goman Heavy Industry Technology Co.,Ltd

湖北高曼重工科技有限公司

地址：中国湖北省武汉市汉南区兴盛路 224 号

电话：(027) 84855127

传真：(027) 84855128

网址：www.gomanlift.com

邮箱：sales@gomanlift.com

gomanlift@163.com

400-6611-523